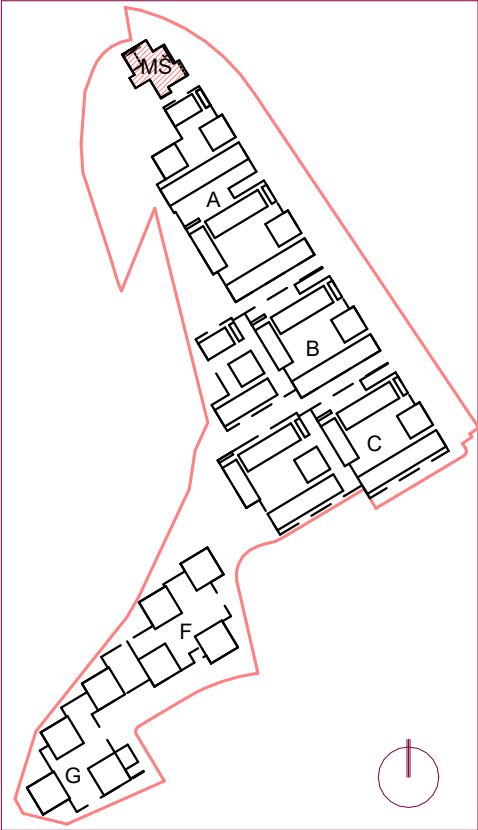
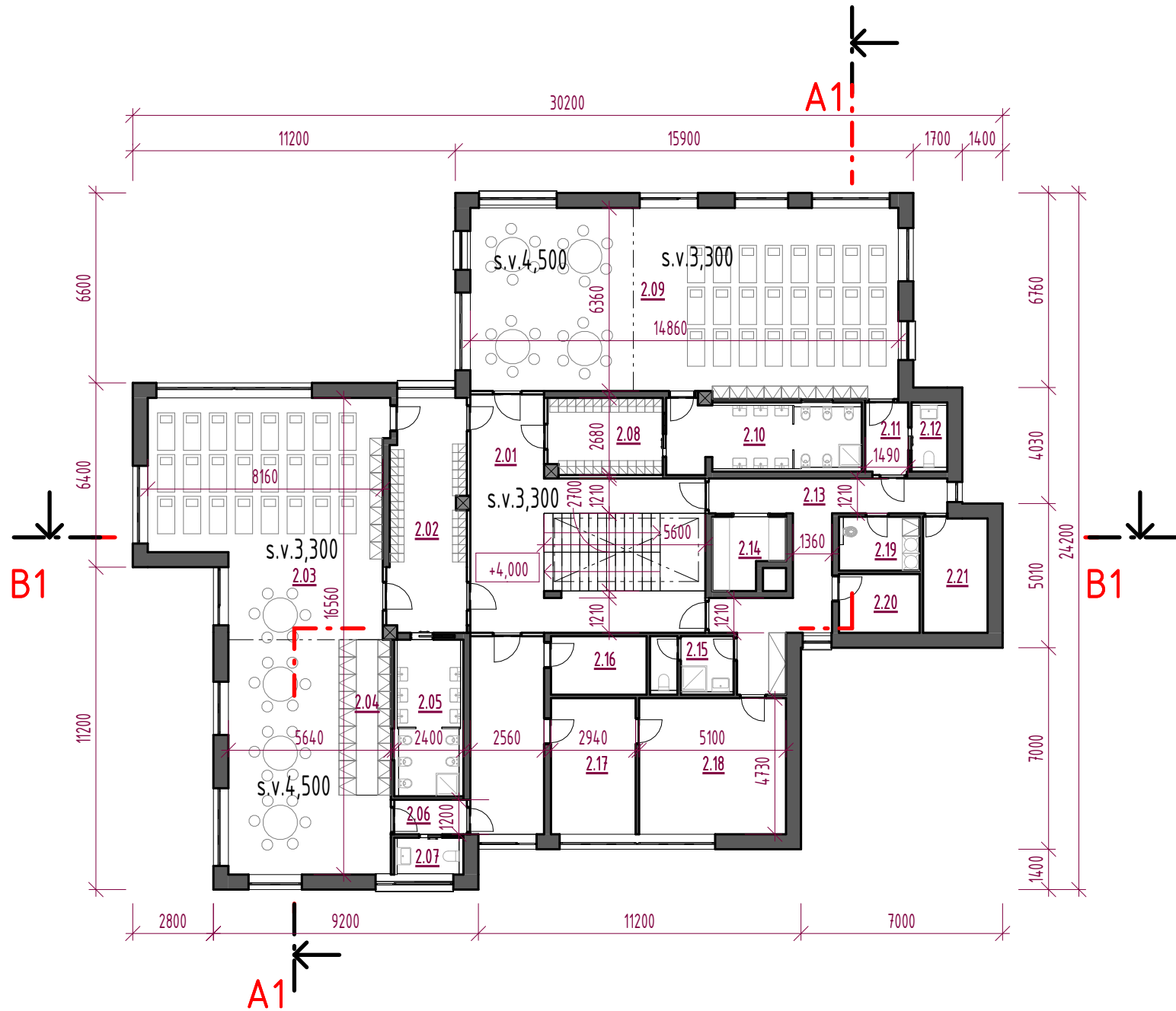


| Tabulka místností 2NP |                      |                     |
|-----------------------|----------------------|---------------------|
| Č.M.                  | NÁZEV MÍSTNOSTI      | PLOCHA              |
| 2.01                  | HALA                 | 51,1 m <sup>2</sup> |
| 2.02                  | ŠATNA DĚTI 3         | 21,4 m <sup>2</sup> |
| 2.03                  | DENNÍ MÍSTNOST 3     | 96,7 m <sup>2</sup> |
| 2.04                  | SKLAD                | 9,7 m <sup>2</sup>  |
| 2.05                  | ZÁCHODY A UMÝVÁRNY 3 | 11,7 m <sup>2</sup> |
| 2.06                  | PŘEDSÍŇKA            | 3,0 m <sup>2</sup>  |
| 2.07                  | WC UČITELÉ           | 2,8 m <sup>2</sup>  |
| 2.08                  | ŠATNA DĚTI 4         | 10,6 m <sup>2</sup> |
| 2.09                  | DENNÍ MÍSTNOST 4     | 96,3 m <sup>2</sup> |
| 2.10                  | ZÁCHODY A UMÝVÁRNY 4 | 15,1 m <sup>2</sup> |
| 2.11                  | PŘEDSÍŇKA            | 3,7 m <sup>2</sup>  |

| Tabulka místností 2NP |                         |                      |
|-----------------------|-------------------------|----------------------|
| Č.M.                  | NÁZEV MÍSTNOSTI         | PLOCHA               |
| 2.12                  | WC UČITELÉ              | 2,7 m <sup>2</sup>   |
| 2.13                  | CHODBA                  | 22,9 m <sup>2</sup>  |
| 2.14                  | VÝDEJ JÍDLA             | 5,5 m <sup>2</sup>   |
| 2.15                  | SPRCHA A WC ZAMĚŠTNANCI | 5,5 m <sup>2</sup>   |
| 2.16                  | HOVORNA                 | 6,7 m <sup>2</sup>   |
| 2.17                  | ŘEDITELNA               | 13,9 m <sup>2</sup>  |
| 2.18                  | SBOROVNA                | 24,1 m <sup>2</sup>  |
| 2.19                  | PRÁDELNA                | 5,1 m <sup>2</sup>   |
| 2.20                  | SKLAD LŮŽKOVIN          | 5,7 m <sup>2</sup>   |
| 2.21                  | SKLAD                   | 9,0 m <sup>2</sup>   |
|                       |                         | 423,2 m <sup>2</sup> |



±0,000 = 262,300 m. n. m.

LEGENDA MATERIÁLŮ

STAVEBNÍ KONSTRUKCE BEZ ROZLIŠENÍ

| Č. REVIZE:<br>REVISION NO.: | DATUM VYDÁNÍ:<br>DATE OF ISSUE: | POPIS REVIZE:<br>DESCRIPTION OF THE REVISION: | VYPRACOVAL:<br>ELABORATED BY: |
|-----------------------------|---------------------------------|---|-------------------------------|
|                             |                                 |   |                               |
|                             |                                 |   |                               |

|  |  |   |   |   |  |
|--|--|---|---|---|--|
| <div>GENERÁLNÍ PROJEKTANT:<br/>GENERAL DESIGNER:</div> <div><div><div>K4</div><div>ARCHITECTS<br/>&amp; ENGINEERS</div></div><div>K4 a.s.</div><div>Kociánka 8/10, 61200 Brno<br/>tel.: +420 541 126 611<br/>fax.: +420 541 126 610<br/>e-mail: brno@k4.cz</div><div>www.k4.cz</div></div> |  | <div>INVESTOR :<br/>CLIENT:</div> <div>Developer Brno Hády, a.s.<br/>Šumavská 519/35, 602 00 BRNO</div>           |   | <div>AUTORIZACE:<br/>AUTHORIZED BY:</div>       |  |
|  |  | <div>OBJEDNATEL:<br/>PROJECT MANAGER:</div> <div>Developer Brno Hády, a.s.<br/>Šumavská 519/35, 602 00 BRNO</div> |   |   |  |
|  |  | <div>SUBDODAVATEL:<br/>SUBCONTRACTOR:</div>   |   | <div>ČÍSLO PARÉ:<br/>DOCUMENT SET NUMBER:</div> |  |
| <div>NAZEV AKCE:<br/>TITLE:</div> <div>ČTVRŤ POD HÁDY, BRNO<br/>2. etapa</div>   |  | <div>MANAŽER PROJEKTU:<br/>PROJECT DIRECTOR:</div> <div>Ing. Alice Kostíková</div>                                |   |   |  |
|  |  | <div>ARCHITEKT:<br/>ARCHITECT:</div> <div>KUBA &amp; PILAŘ architekti s.r.o.</div>                                |   |   |  |
|  |  | <div>HLAVNÍ INŽENÝR:<br/>CHIEF PROJECT MANAGER:</div> <div>Ing. Hana Marková</div>                                |   |   |  |
|  |  | <div>PROJEKTANT:<br/>DESIGNER:</div> <div>Ing. arch. Kristián Škoda</div>   |   |   |  |
|  |  | <div>ZAKAZKA Č.:<br/>CONTRACT NO.:</div> <div>1476</div>  | <div>ODDÍL:<br/>PART:</div> <div>02</div> |   |  |
| <div>STAVEBNÍ OBJEKT:<br/>BUILDING PART:</div> <div>SO715 ŠKOLKA</div>   |  | <div>DATUM:<br/>DATE:</div> <div>31.01.2022</div>   |   |   |  |
|  |  | <div>MERITKO:<br/>SCALE:</div> <div>1 : 200</div>   |   |   |  |
| <div>OBCHODNÍ SOUBOR:<br/>PACKAGE:</div> <div>ARCHITEKTONICKÉ A STAVEBNÍ ŘEŠENÍ</div>  |  | <div>STUPEN PD:<br/>PROJECT STATUS:</div> <div>DUR</div>  |   |   |  |
|  |  | <div>KOD DOKUMENTACE:<br/>CODE:</div> <div>D.1.25</div>   |   |   |  |
| <div>OBSAH:<br/>CONTENT:</div> <div>PŮDORYS 2.NP</div>   |  | <div>ČÍSLO VÝKRESU:<br/>DRAWING NUMBER:</div> <div>1476_02_D.1.25_103_00</div>                                    |   | <div>REVIZÉ:<br/>REVISION:</div>                |  |